



TATASCAMAL

CAFÉ DE MI PUEBLO

**Universidad de El Salvador
Facultad de Ciencias y Humanidades
Escuela de Artes**



**LA IMPORTANCIA DE LA IDENTIDAD GRÁFICA EN LA MARCA DE CAFÉ TATASCAMAL,
MUNICIPIO DE GUADALUPE, DEPARTAMENTO DE SAN VICENTE, 2018.**

Presentado por:

Br. Huevo Saavedra, Erika Melissa HS13008
Br. Jiménez Ascencio, Maya Sophia JA13003
Br. Martínez Hernández, Graciela Natalee MH12065

RESULTADO DE LA MUESTRA PRÁCTICA, MANUAL DE IDENTIDAD GRÁFICA

Docente Asesor:

Arq. Sonia Margarita Álvarez de Villacorta

Coordinador de Proceso de grado:

Msc. Carlos Alberto Quijada Fuentes

CONTENIDO

Historia de Tatascamal	4	Viñetas	27
Logotipo y Slogan	5	Medios de Transporte	36
Composición del Logo	6	Redes Sociales	38
Uso alternativo	7	Cotizaciones	41
Colores Corporativos	8	Publicidad BTL	42
Tipografía	9	Imprentas	44
Mal Uso del Logo	12	Recomendaciones	45
Estilo fotográfico	13	Recomendaciones para redes sociales	46
Aplicaciones	17		
Papelería Corporativa	19		

TATASCAMAL

Tatascamal es una marca de café gourmet, proveniente del referido municipio Guadalupe del departamento de San Vicente, creada por Julio Enrique Espinoza y su hermano Rafael Antonio Espinoza, su historia parte por el señor Rafael Antonio Espinoza Peña, padre de los hermanos, fue caficultor desde niño; desarrolló toda su vida en labor de la caficultura y transmitió la importancia de este rubro a sus hijos para que pudiesen darle seguimiento. Al heredar las fincas que su padre les otorgó, se entregaron de lleno, siendo un claro ejemplo de emprendedurismo en el municipio de Guadalupe y en el país.



LOGOTIPO Y SLOGAN

El símbolo del volcán de Chichontepec tiene un gran valor para la población de Guadalupe, como para los productores de café Tatascamal, representa su cimiento, el lugar donde se permite que ellos crezcan como caficultores.

La representación del volcán Chichontepec va más allá de algo únicamente estético, al ser Guadalupe un municipio caficultor, la mayoría de pobladores tienen enlaces emocionales hacia este símbolo, ya que sus pobladores relatan que vivieron muchas experiencias en ese lugar en épocas de cultivo y corta de café, representa también para muchos el lugar que les permite generar ingresos.

Para realizar este imagotipo se hizo una abstracción del volcán Chichontepec a base de líneas que generan la imagen; como punto central se elaboró una ilustración, un grano de café con dos líneas centrales que evocan al humo que genera una taza de café o bebida al estar caliente relacionándola a la calidez del pueblo de Guadalupe, enfatizando el hecho del café como representante de los productores de Tatascamal y el pueblo de Guadalupe, es por eso que su slogan se titula: Café de mi pueblo.



COMPOSICIÓN DEL LOGO



15x

El logo comprende una dimensión de 37cm de ancho x 15cm de alto, su espacio o área de respeto radica entre los 4cms por lado. Por ende se deben respetar **estrictamente** la distancia después de estas medidas establecidas

37x

El logotipo esta compuesto por una representación ilustrativa del Volcán Chichontepec, perteneciente al departamento de San Vicente, sitio representativo de la municipalidad, por su tradición caficultora y para la marca Tatascamal, debido a que su cultivo de gran altura, se lleva a cabo en las faldas de este volcán.

Seguido de un grano de café con dos líneas centrales que evocan al humo que genera una taza de café o bebida al estar caliente relacionándola a la calidez del pueblo de Guadalupe.



USO ALTERNATIVO



TATASCAMAL

Uso alternativo del logo, para empaques orgánicos y su tipografía, para papelería entre otras derivaciones.

COLORES CORPORATIVOS



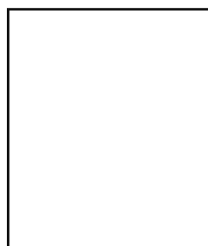
R: 31 **C:** 85
G: 102 **M:** 34
B: 28 **Y:** 100
 K: 28



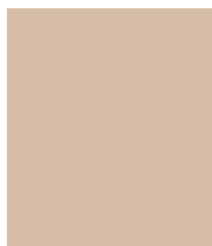
R: 100 **C:** 34
G: 15 **M:** 94
B: 0 **Y:** 99
 K: 53



R: 105 **C:** 46
G: 83 **M:** 56
B: 86 **Y:** 96
 K: 36



R: 255 **C:** 0
G: 255 **M:** 0
B: 255 **Y:** 0
 K: 0



R: 213 **C:** 17
G: 188 **M:** 24
B: 166 **Y:** 33
 K: 0



R: 8 **C:** 34
G: 8 **M:** 94
B: 8 **Y:** 99
 K: 53

En esta área se retoman colores clave:

El verde representa la naturaleza que posee el municipio de Guadalupe, es rico en flora y es lo que adorna su hermoso volcán Chichontepec.

Esta tonalidad de **rojo** representa al grano de café en su mejor punto, resaltando la calidad del producto, como es café Tatascamal

El dorado, representa la calidad premium que posee Tatascamal, resaltando que es un café de altura y sofisticado.

El blanco es complemento, de su etiqueta negra mate, enriqueciendo siempre la altura de la marca.

El color piel y negro son representativos de la viñeta alternativa, brindándole un toque diferente a Tatascamal, fresco y orgánico.

TIPOGRAFÍA

La tipografía que se aplica al logo de Tatascamal, es Exodus, su finalidad es resaltar su elegancia, la calidad y presencia que Tatascamal posee. Con una línea fina da un toque sutil de clase.

EXODUS DEMO

Utilizada de manera “regular”, Exodus es la fuente primaria de Tatascamal.

A B C D E F G H I J K M N L O P Q R S T U V W X Y Z

Regular

Δ B C D E F G H I J K Δ N L 8 P 8 R S T U V W X 4 Z

Shino

A B C D E F G H I J K M N L O P Q R S T U V W X Y Z

Stencil

Ejemplos, de los tipos de Exodus.

A B C D E F G H I J K M N L O P Q R S T U V W X Y Z

Sharpen

A B C D E F G H I J K M N L Ø P Ø R S T U V W X Y Z

Striped

0 1 2 3 4 5 6 7 8 9 0

TIPOGRAFÍA EMPLEADA EN EL SLOGAN

La tipografía que se aplica al slogan de Tatascamal, es Open Sans se complementa con una tipografía sencilla y dinámica a Tatascamal como una marca, adaptable y moderna.

OPEN SANS

Utilizada de manera "regular", Open Sans es su fuente secundaria.

A B C D E F G H I J K M N L O P Q R S T U V W X Y Z
a b c d e f g h i j k m n l o p q r s t u v w x y z

Regular

A B C D E F G H I J K M N L O P Q R S T U V W X Y Z
a b c d e f g h i j k m n l o p q r s t u v w x y z

Light

Ejemplos, de los tipos de Open Sans.

A B C D E F G H I J K M N L O P Q R S T U V W X Y Z
a b c d e f g h i j k m n l o p q r s t u v w x y z

Bold

0 1 2 3 4 5 6 7 8 9 0

Extra Bold

!@#\$%^&*()_+>?<[]{}

Carácteres Especiales

TIPOGRAFÍA EMPLEADA EN PUBLICIDAD

Montserrat, es una tipografía empleada, tanto como para publicidad, como medios promocionales, empaques, tarjetas de presentación entre otros medios, que impulsan a Tatascamal como una marca de calidad en café.

Utilizada de manera "Bold", Montserrat es la fuente, representativa a nivel publicitario.

MONTSERRAT

Thin

A B C D E F G H I J K M N L O P Q R S T U V W X Y Z
a b c d e f g h i j k m n l o p q r s t u v w x y z

Ejemplos, de los tipos de Montserrat.

Regular

A B C D E F G H I J K M N L O P Q R S T U V W X Y Z
a b c d e f g h i j k m n l o p q r s t u v w x y z

Extra Bold

A B C D E F G H I J K M N L O P Q R S T U V W X Y Z
a b c d e f g h i j k m n l o p q r s t u v w x y z

Black

0 1 2 3 4 5 6 7 8 9 0

Carácteres Especiales

!@#\$%^&*()_+>?<[]{}

MAL USO DEL LOGO

Acá se retoma el como no se debe emplear un logotipo, se debe respetar el espacio establecido en la cuadrícula, no se debe estirar, ni reducir el logo a un punto irreconocible, ni modificar, si no se lleva a cabo estos consejos, se afecta de manera grave la imagen de la marca a representar.

Ejemplos:





ESTILO FOTOGRÁFICO

Recomendaciones creativas, sobre estilos de fotografía, con el fin de brindar una mejor propuesta visual del producto.



FOTOGRAFÍA CENITAL

Este estilo consiste en capturar la imagen desde un plano “aéreo” ayuda a que el producto o alimento a retratar, tenga una imagen fresca, ordenada y estéticamente limpia.

Para capturar fotografías en plano cenital es necesario tener el equipo fotográfico adecuado, una cámara profesional, trípode e iluminación adecuada, incluso un celular con una buena resolución fotográfica, es de mucha utilidad, para ello se recomienda hacerlo en un estudio o espacio amplio, colocando el trípode desde un plano aéreo como se menciona anteriormente y retratar el producto, es sencillo y solo se necesita tener un buen ángulo, jugando con las tonalidades del entorno.

Se recomienda cámaras de la línea Nikon o Canon. Un programa esencial para el retoque fotográfico de manera profesional es Adobe Photoshop, mediante el plugin “Camera Raw”, el cual facilita la edición de la fotografía con distintas funciones para un mejor acabado, en caso que la imagen salga muy oscura o con tonos muy opacos.

PLANO DETALLE

Deben ser tomadas con luz natural, en ambientes cálidos, sin mayor intervención digital, más bien, transmitir una imagen fresca.

Esto ayuda a que el producto tenga mejor calidad visual para el consumidor. Como se mencionó anteriormente, un buen equipo fotográfico, una cámara profesional, trípode, iluminación adecuada e incluso un celular con una buena resolución fotográfica ayuda mucho para este plano, este tipo de captura necesita ser aplicada en espacios amplios a luz de día.

Se toma una distancia de 1 metro del producto, y con el lente de la cámara se hace un zoom pertinente que logre captar a detalle el producto a retratar, se miden los valores como ISO y velocidad del obturador (configuraciones que la misma cámara presentan) y finalmente se toma la foto.

Se recomienda cámaras de la línea Nikon o Canon.



FOTOGRAFÍA FRONTAL



Junto con un buen equipo fotográfico e iluminación se logra tener una imagen frontal de mayor calidad del producto, este es un ejemplo claro de como el empaque orgánico de Tatascamal, tiene un impacto visual positivo, resaltando los detalles de su contenido, como viñeta, variedad y peso.

La fotografía frontal, genera una perspectiva excelente de lo que es el producto en sí.

Para retratar en plano frontal se necesita un espacio amplio o estudio profesional, el uso de un trípode es de total importancia ya que genera una fotografía simétrica. Se regulan los valores de la cámara ya sea su ISO u obturador (configuraciones que la misma cámara presentan) para que la fotografía no salga muy oscura o de baja calidad, nuevamente se recomienda las marcas Nikon o Canon para el uso de este plano.



APLICACIONES

Muestra final de empaques, papelería, publicidad, promocionales, entre otros, es una bienvenida de la nueva imagen de Tatascamal.



PAPELERÍA CORPORATIVA



En esta sección se elabora la papelería corporativa, tarjetas de presentación, sellos, tazas entre otros elementos, lo cual reflejan a Tatascamal como una marca sofisticada incluso en sus promocionales.

La papelería membretada muestra el logotipo de Tatascamal, dando ejemplo sobre el buen uso de este, seguido de su sobre, este llevará granos de café en su fondo, enfatizando que es un negocio involucrado en la industria cafetalera, transmitirá elegancia, delicadeza por parte de los usuarios y un buen impacto visual por una paleta limpia.

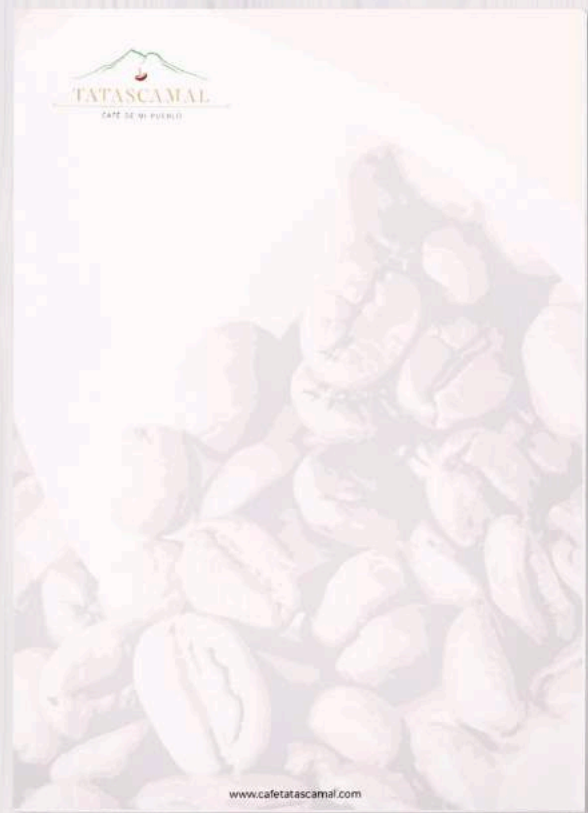




Tarjetas de presentación con acabado en negro mate y tipografía dorada, transmitiendo una imagen sofisticada.



Sello corporativo, ideal para documentos importantes, le da un distintivo de altura a nivel empresarial.









EMPAQUES Y VIÑETAS



Empaque de Café Tatascamal, homenajeando al municipio de Guadalupe, departamento de San Vicente, contiene una reseña de lo que la municipalidad representa, su gente encantadora y cálida.

Como se observa en su viñeta, refleja a un poblador caminando hacia su trabajo, mostrando la sencillez de la gente y su motivación por salir adelante, Tatascamal con esto transmite que la marca es más que solo su producto, es la gente que trabaja para ella, la gente que conforma Guadalupe, es la tradición de un municipio, que busca ser de nuevo un cimiento caficultor.

Su empaque esta elaborado con negro mate, resaltando la elegancia y enfatizando que es producto premium, mostrando las especificaciones de su cultivo, altura y variedad.



CAFÉ DE MI PUEBLO

CAFÉ GOURMET
100% **ARABICA**
El Salvador

ORIGINARIO DE
**GUADALUPE,
SAN VICENTE**

PESO NETO:
450 GRS
ESTRICTA ALTURA



En San Vicente se encuentra uno de los municipios más acogedores de El Salvador, con un clima frío, pero un ambiente acogedor, **los pobladores de Guadalupe te reciben con una gran sonrisa** y por supuesto, una deliciosa y cálida taza de café; cultivado en las faldas del volcán Chichontepec, **Café TATASCAMAL es más que un simple café, representa las tradiciones de su pueblo.**

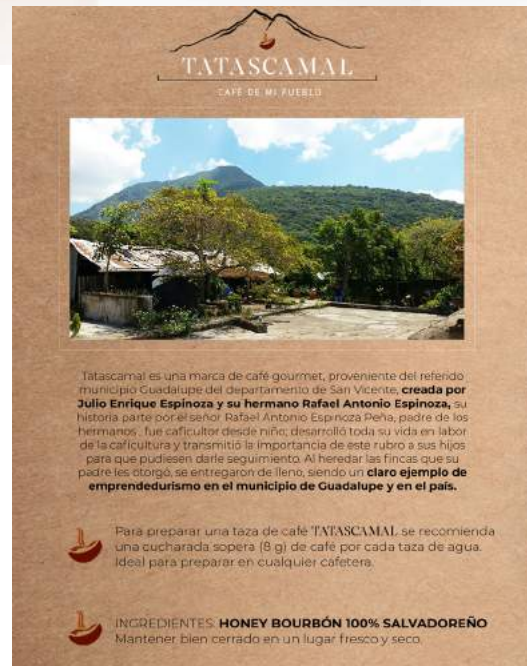
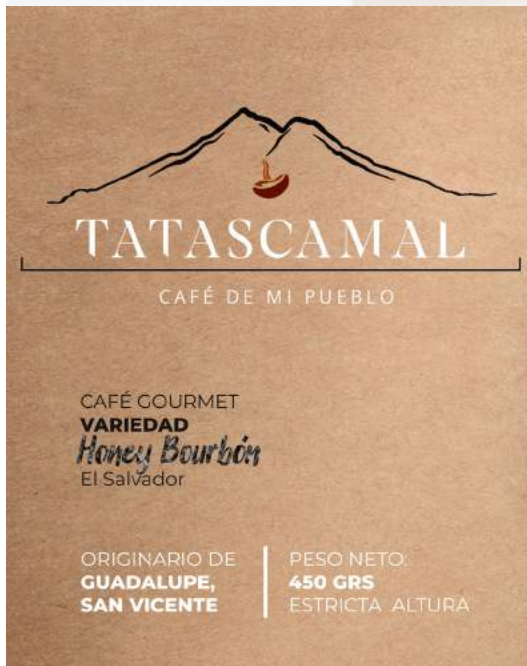


Para preparar una taza de café TATASCAMAL, se recomienda una cucharada sopera (8 g) de café por cada taza de agua. Ideal para preparar en cualquier cafetera.



INGREDIENTES: **CAFÉ ARABICO 100% SALVADOREÑO**
Mantener bien cerrado en un lugar fresco y seco.





Empaque de Café Tatascamal alternativo, con una presentación fresca y orgánica, mostrando su distintiva variedad Honey Bourbon.

Su viñeta en blanco y negro, es estéticamente adecuada por el color de su empaque y muestra el árbol Tatascame, representativo de la marca, reflejando la firmeza de su producto y su calidad.

Su empaque es totalmente orgánico, una nueva tendencia implementada a nivel internacional, este diseño atrevido emite un Tatascamal fresco, resaltando en el mercado sobre su competencia.

Empaque de Café Tatascamal, con una reseña histórica del nacimiento y procedencia de la familia Espinoza.

Este empaque es representativo de la familia Espinoza, en su viñeta se observa la finca Tatascamal, lugar donde se procesa el producto y es donde la tradición caficultora da inicio en los hermanos Espinoza.

Su empaque está elaborado con negro mate, resaltando la elegancia y enfatizando que es producto premium, mostrando las especificaciones de su cultivo, altura y variedad.





TATASCAMAL

CAFÉ DE MI PUEBLO

CAFÉ GOURMET
100% ARABICA
El Salvador

ORIGINARIO DE
**GUADALUPE,
SAN VICENTE**

PESO NETO:
450 GRS
ESTRICTA ALTURA



Tatascamal es una marca de café gourmet, proveniente del referido municipio Guadalupe del departamento de San Vicente, **creada por Julio Enrique Espinoza y su hermano Rafael Antonio Espinoza**, su historia parte por el señor Rafael Antonio Espinoza Peña, padre de los hermanos, fue caficultor desde niño, desarrolló toda su vida en labor de la caficultura y transmitió la importancia de este rubro a sus hijos para que pudiesen darle seguimiento. Al heredar las fincas que su padre les otorgó, se entregaron de lleno, siendo un **claro ejemplo de emprendedurismo en el municipio de Guadalupe y en el país.**



Para preparar una taza de café TATASCAMAL se recomienda una cucharada sopera (8 g) de café por cada taza de agua. Ideal para preparar en cualquier cafetera.



INGREDIENTES: **HONEY BOURBÓN 100% SALVADOREÑO**
Mantener bien cerrado en un lugar fresco y seco.





ES SABOR
ES TRADICIÓN
ES EL **CAFÉ DE MI PUEBLO**

Aplicación de medios publicitarios BTL, con una publicidad, sofisticada e innovadora

Nueva presentación



CAFÉ GOURMET
100% Salvadoreño

Todo lo que necesitas
es una buena taza de
CAFÉ TATASCAMAL



CAFÉ GOURMET
100% Salvadoreño

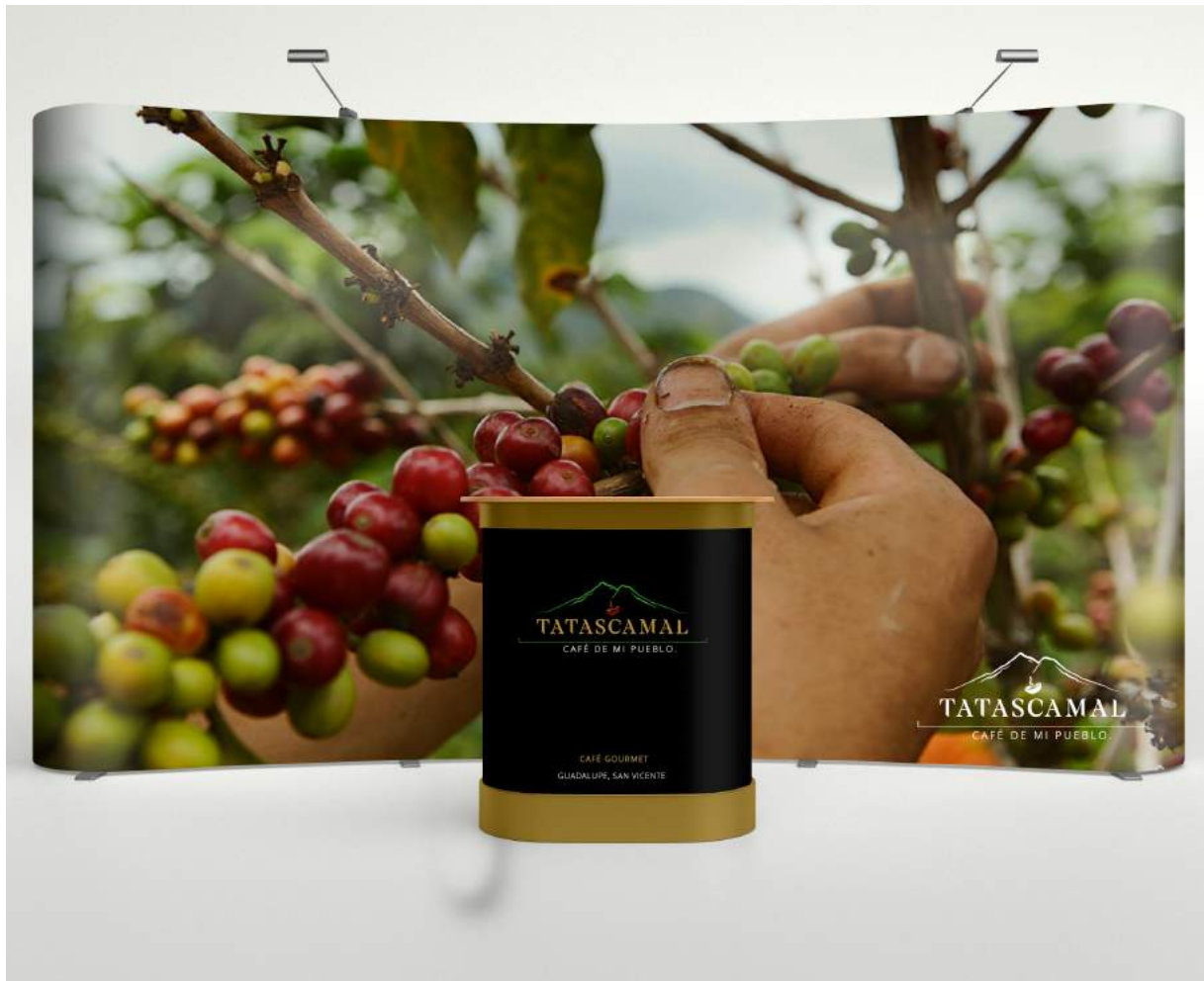


MEDIOS DE TRANSPORTE

Para un futuro, se presenta esta atrevida propuesta, resaltando la vegetación de Guadalupe, tierra procedente de Café Tatascamal, seguido de la nueva presentación de sus empaques, creando un impacto visual positivo, por donde este círculo.



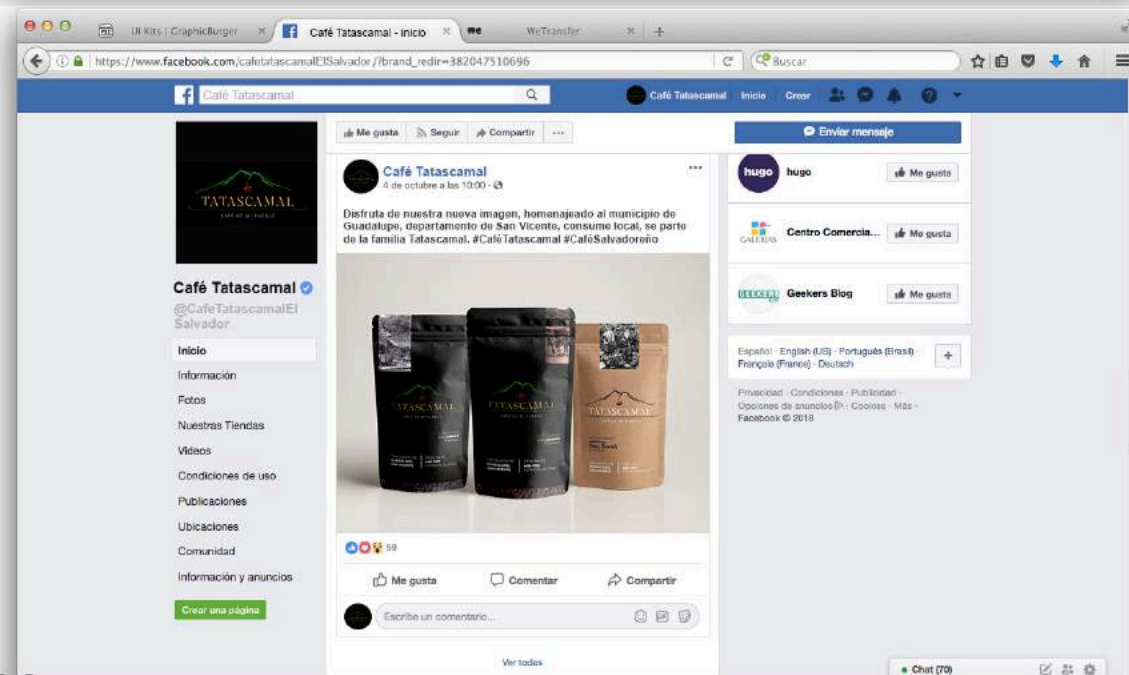
Propuestas, de Stand y banner promocional, ideal para eventos de gran altura social, una excelente manera de lanzar la nueva imagen de Tatascamal, enfatizando su calidad, producto y procedencia.



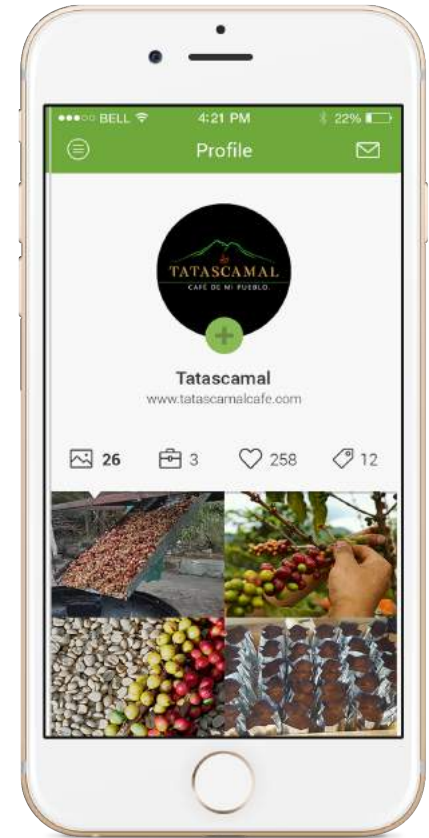
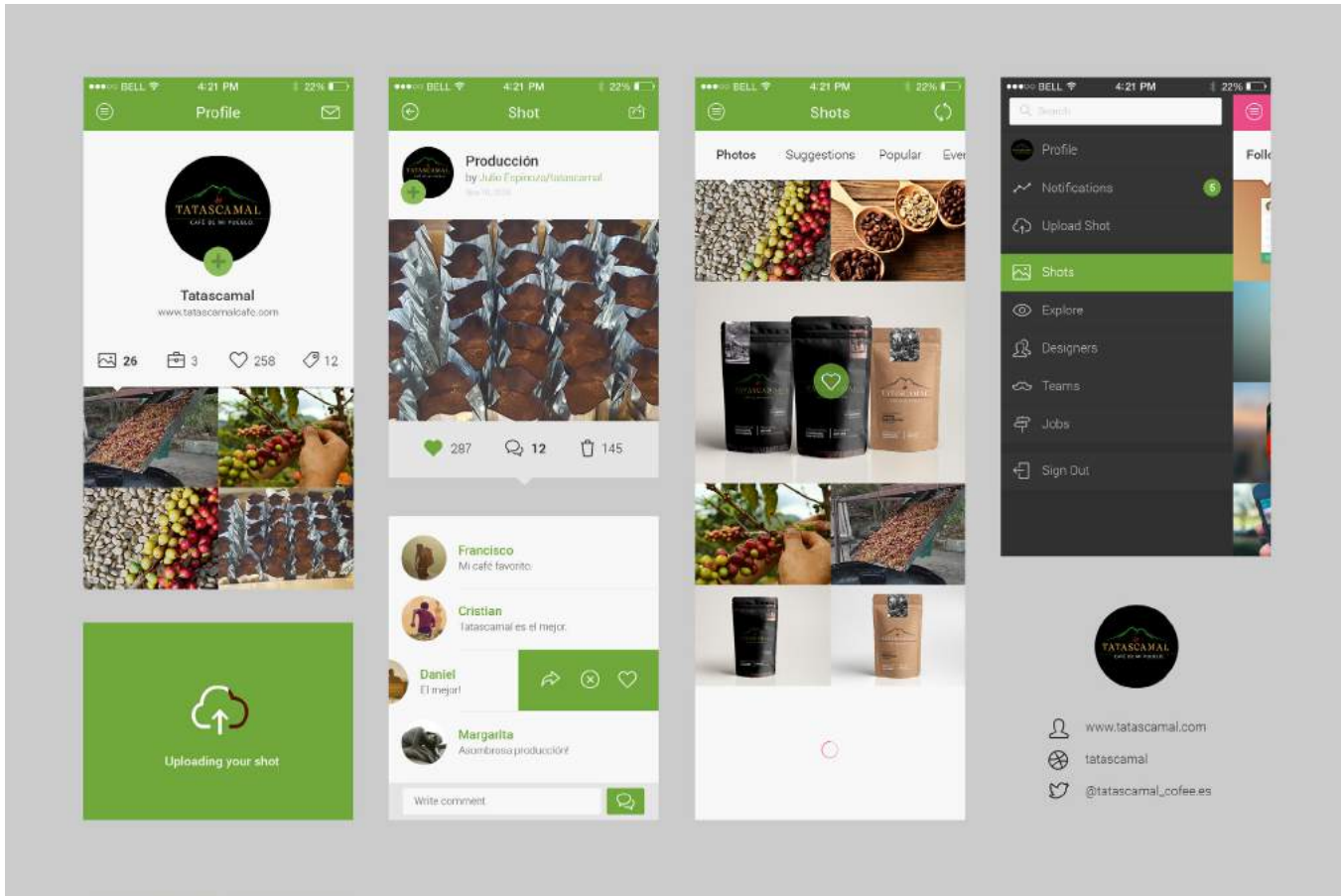
REDES SOCIALES



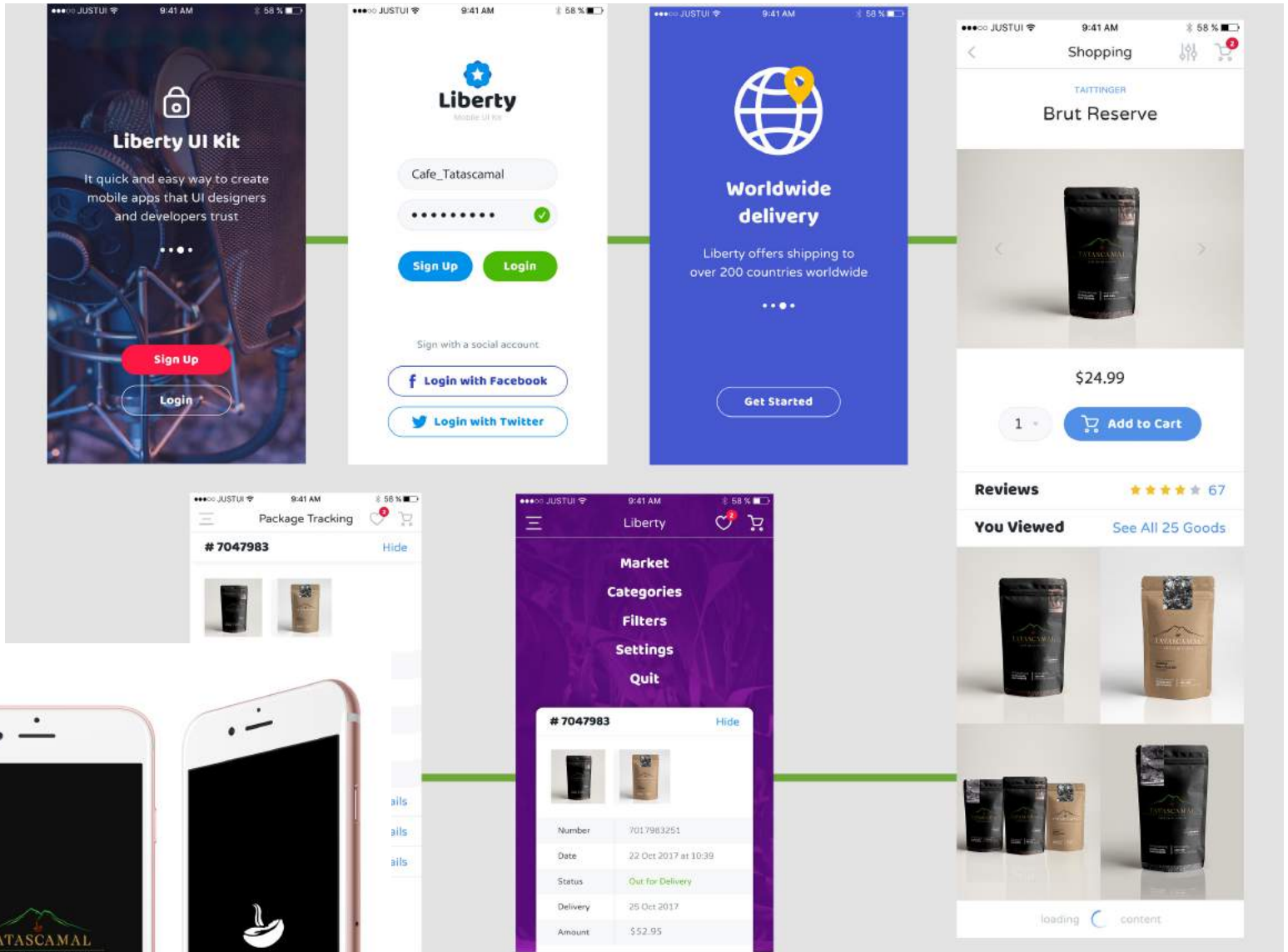
Esta es una vista previa, de Tatascamal en redes sociales como Facebook, donde se promueve la nueva imagen del producto, más una reseña de su empaque emblemático, representando al municipio de Guadalupe.



Su línea gráfica moderna abarcará a su target selecto e incluso tendrá un impacto visual ante un público más joven.



Esta es una vista previa, de Tatascamal en Instagram, se promueve de igual manera, la nueva imagen del producto, a diferencia de Facebook, esta red social tiene un mayor rango de alcance, expandiendo inmediatamente su target, aunque este va referido a un público de 35 a 45 años, tendrá un impacto en una audiencia más joven, debido a la demanda de la red social, impulsando de manera positiva a la marca Tatascamal.



Este es un medio alternativo, para apps y ventas a nivel internacional, sirve como un catálogo para el cliente que reside en el exterior, impulsando a la marca de manera global.

COTIZACIONES DE EMPAQUE

IPSPACK

The trusted packaging experts!

Trabajan con diversidad de materialidad, bolsas tanto laminadas como matizadas; incluso con un acabado más orgánico.

La producción es únicamente por mayoreo, en cantidades de 10,000; con un costo de \$0.28 centavos de dólar aproximadamente. Además, cuentan con bolsas negras sin válvula a \$150.00 el millar. Es necesario detallar algunas especificaciones como colores a utilizar, materialidad, tamaño, medidas, unidades, si llevará válvula, etc. (deben ser tratados con el cliente directamente). A nivel de recomendación para un mejor acabado la información puede ir impresa en el empaque.

Información de contacto

Jaime Sermeño/Sales Manager LATAM

Dirección: Edificio Gran Plaza local #106, Blvd. Del Hipódromo, Col. San Benito, San Salvador, El Salvador.

Teléfono: (503) 2529-3608

Celular: (503) 7797-0072

Skype: jaime.sermeno.ipspack

Sitio web: www.ipspack.com

FLEXCA

Soluciones de Empacado y Embalaje

Fabricantes de bolsas plásticas con y sin impresión, en alta y baja densidad, ofrecen impresión en alta gráfica de hasta 10 colores, con la mejor definición. Asimismo, siendo importadores directos, cuentan con el portafolio más amplio de soluciones de empaques flexibles para la industria local, desde bolsas genéricas hasta laminaciones en BOPP y aluminio, en bolsa preformada y rollo; también empaques de alta barrera para empackado al vacío.

Elaboran bolsas para café, con las siguientes características:

- Preserva el grano por mayor tiempo
- Equipada con respiradero para degustación por aroma

Información de contacto

Vicky López/Ejecutiva de ventas

Dirección: C.C. Feria Rosa, local G-211 Alameda Manuel E. Araujo, San Salvador, El Salvador.

Teléfono: (503) 2243-6770

Whatsapp: (503) 7954-8567

Email: vlopez@flexca.net

info@flexca.net

Sitio web: www.flexca.net

PUBLICIDAD BTL

GRUPO EMASAL

El equipo que trabaja para usted

Empresa líder-regional en Soluciones Integrales de Empaque, Inspección; Envasado y Codificación.

Información de contacto

Dirección: Final Calle Chaparrastique #12A, Urb. Santa Elena, Antiguo Cuscatlán, La Libertad, El Salvador, Centro América.

PBX: (503) 2260-8833

FAX: (503) 2260-6861

Email: gventas.sv@emasal.com

Sitio web: www.emasal.com

GRUPO PUBLIMOVIL

Empresa encargada de proveer soluciones innovadoras, integradas y regionales de publicidad en medios de exteriores que fortalezcan las estrategias de comunicación de los clientes y que contribuyan con el logro de sus resultados empresariales. Publimovil trabaja en formatos como: Mopi portátil, Charger, Mega Led, Valla de carretera, Totem, etc.

Información de contacto

Dirección: Carretera a Comalapa Km 9 ½, Centro Comercial Santorini, Local No. 6, San Marcos, San Salvador, El Salvador.

Teléfono: (503) 2560-1100

FAX: (503) 2560-1129

Email: info@grupopublimovil.com

Sitio web: www.grupopublimovil.com

LED VISION

Innovación en publicidad

Es una empresa que garantiza calidad en publicidad por medio de pantallas LED, como parte de la revolución tecnológica en herramientas y soportes publicitarios, obteniendo un 60% más atención que en otros medios. Entre otras ventajas cabe mencionar que si requiere cambios casi instantáneos en los anuncios del usuario se hará sin aumentar los costos de impresión, es una inversión adaptada al presupuesto del cliente.

Led Vision trabaja en formatos como: Billboards digitales de alta resolución y vallas publicitarias tradicionales, ubicadas en lugares estratégicos y de gran cantidad de tráfico vehicular como peatonal, en Blvd. Los Próceres, Salvador del Mundo, Blvd. Los Héroe, Blvd. Santa Elena, Avenida Bernal y en Pasarela de Sonsonate.

Las vallas tradicionales están ubicadas en: Carretera al puerto de La Libertad, Pasarela Quelepa San Miguel y Pasarela Carretera de San Salvador hacia Santa Ana.

Información de contacto

Erika Iraheta/Comercialización LED VISION

Dirección: Col. San Mateo, Av. La Floresta y Calle Bogotá, San Salvador, El Salvador.

Teléfono: (503) 2508-1434

Whatsapp: (503) 7880-4001

Email: eiraheta.ledvision@gmail.com

IMPRENTAS

IMPRÍMELO

Imagínalo, diseñalo, imprímelo

Imprenta que ofrece variedad de productos y servicios creativos, incluyendo diseño gráfico, impresión digital, offset, en gran formato al igual que productos personalizados.

Información de contacto

Dirección: Calle La Reforma, Centro Comercial Plaza San Benito Primer Nivel #7, San Salvador, El Salvador y Boulevard Orden de Malta, Edif. Divesa, Santa Elena, San Salvador.

Teléfono: (503) 2267-2300

(503) 2223-9592

Email: imprimelo2@gmail.com

Sitio web: www.imprimelo.net

GRÁFICA FÉNIX

Impresión digital-Gigantografía-Offset

Imprenta especialista en artes gráficas específicamente en Impresión Digital, Gigantografía y Offset, supliendo todas las necesidades e ideas que los usuarios presenten respecto a impresos o asesoramiento gráfico.

Información de contacto

Dirección: Av. y Res. Olímpica, Pol.4, local #5, entre 55 y 57 Av. Sur, frente a edificio "D", UFG. San Salvador, El Salvador.

Teléfono: (503) 2236-5151

Whatsapp: (503) 7700-6102

Email: grafica.fenix@gfx.com.sv

Sitio web: www.gfx.com.sv

IMPRENTA LA TARJETA

Un Universo de Soluciones Gráficas...para Usted

Cuenta con una gama amplia en papelería y en servicios de impresión, para brindarle al usuario lo mejor en tarjetas, sobres, libros y revistas en El Salvador.

Además, poseen un mercado que garantiza la calidad diversa de variedad de productos que son capaces de elaborar.

Información de contacto

Dirección: 39 Av. Sur, No.1609 Colonia Dina. San Salvador, El Salvador.

Teléfono: (503) 2121-4100

(503) 2242-1680

Email: imprentalatarjeta@gmail.com

ventas@imprentalatarjeta.com

Sitio web: www.imprentalatarjeta.com

RECOMENDACIONES

Para mejor funcionamiento de la marca y sostener un posicionamiento en el mercado, es necesario contar con el apoyo de equipo profesional en el área tanto de diseño gráfico, como marketing, fotografía y social media; de esta forma habrá una mejor organización y respuesta inmediata de parte del público, ya que, debe estudiarse el mercado y la reacción de este ante la nueva imagen de Café Tatascamal.

Al designar un equipo profesional en las áreas antes mencionadas, para la difusión de publicidad mediante redes sociales y medios BTL, se logrará un posicionamiento de marca, se trata de un proceso a largo plazo donde la inversión irá por escalas, partiendo desde la nueva imagen de Café Tatascamal, las variedades o nuevos sabores y el equipo que dará funcionamiento a las estrategias de la marca.

Como recomendación a parte de la promoción por medios BTL, se debe inclinar además a la promoción por medios sociales como eventos de café, degustación y lanzamientos de productos nacionales, ferias en apoyo al producto local, etc. Y la publicidad a través de redes sociales la cual es muy efectiva para llegar a más personas.

REDES SOCIALES

Las dos redes mayormente efectivas para dar a conocer un producto son Facebook e Instagram; Facebook cuenta con una herramienta llamada Power Editor especializada para empresas, donde se promocionan las publicaciones a manera de anuncios y se puede llegar a públicos selectos o más extensos, tanto nacional como internacional. Esta herramienta simplifica la administración de campañas publicitarias tanto de Facebook, como en Instagram.

También se puede segmentar el público ubicando la edad, lugares estratégicos, horarios en los que se desea que aparezcan los anuncios, entre otros datos que facilitaran la imagen de la marca o empresa.

Si se habla de aplicaciones móviles que faciliten la creación de imágenes para anunciarlas “Canva” es una buena opción, es una forma rápida y eficaz donde selecciona una imagen y puede colocar el texto que desee sobre un formato en específico, ya sea que lo publique en Instagram, Facebook, o alguna otra red social, además esta herramienta puede encontrarla de forma gratuita en la Play Store.

Universidad de El Salvador
Facultad de Ciencias y Humanidades
Escuela de Artes
Licenciatura en Artes Plásticas opción: Diseño Gráfico

**“LA IMPORTANCIA DE LA IDENTIDAD GRÁFICA EN LA MARCA DE CAFÉ TATASCAMAL,
MUNICIPIO DE GUADALUPE, DEPARTAMENTO DE SAN VICENTE, 2018”.**

Ciudad Universitaria, noviembre, 2018

Investigación a cargo de:

Erika Huevo
Maya Jiménez
Natalee Martínez

Edición
Diseño y diagramación
Maya Jiménez

Fotografías
Erika Huevo
Maya Jiménez
Natalee Martínez

©Reservados todos los derechos.

Se permite la reproducción total o parcial de este documento electrónico,
Mecánico, copia u otros, con autorización previa y por escrito de los
titulares del copyright.

(Universidad de El Salvador, Facultad de Ciencias y Humanidades,
Escuela de Artes)

La infracción de dichos derechos constituye un delito contra la propiedad
Intelectual.



