

OPCIÓN
CERÁMICA



MANUAL DE MARCA



Esta es una guía de los elementos básicos que componen el estilo gráfico institucional de la Opción Cerámica de la Escuela de Artes de la Universidad de El Salvador.



Aquí se muestran las normas generales que definen los elementos principales de la imagen de marca, incluyendo colores, tipografía, posibles aplicaciones y variaciones que le ayudarán a conocer mejor el manejo de la marca.



PROYECTO:

Creación de Imagen Institucional de la Opción Cerámica,
Escuela de Artes, Universidad de El Salvador.

Coordinación de la Opción Cerámica 2016 - 2019

PRESENTA:

Licda. María de Lourdes Calero Santos
Coordinadora de la Opción Cerámica,
Escuela de Artes, Universidad de El Salvador.

DISEÑO POR:

Lic. Francisco Armando Márquez Fajardo
Diseñador Gráfico.

PRESENTADO A:

Msc. Xenia María Pérez Oliva
Directora Escuela de Artes,
Universidad de El Salvador.

Ciudad Universitaria, 25 de mayo de 2016





SUMARIO

-  El logo
-  Concepto
-  Elementos
-  Cuadrícula constructiva
-  Colores
-  Tipografías
-  Variaciones
-  Prohibiciones de uso
-  Grafismos de diseño
-  Uso corporativo institucional
-  Merchandising
-  Recomendaciones





EL LOGO

El logo de la Opción Cerámica es propiamente representada bajo el concepto de Imagotipo, es decir, que está compuesto por su tipografía o texto y un símbolo o isotipo, estos unidos en un mismo concepto.



Los lineamientos contenidos en este manual permitirán la reproducción de la marca en diferentes contextos de aplicación y reproducirlo consistentemente y con eficacia en sus diseños, promoción y proyección institucional.





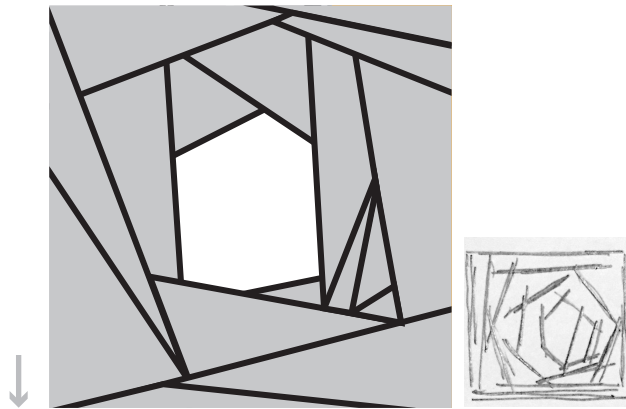
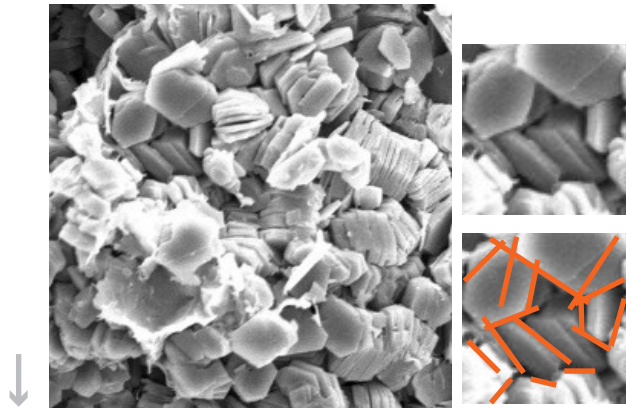
OPCIÓN CERÁMICA

Escuela de  artes UES

CONCEPTO DE LOGO

La cerámica por su naturaleza es muy diversa a nivel histórico y cultural, estableciéndose como una de las disciplinas artísticas más complejas partiendo de la **ciencia** como eje fundamental, la **técnica** como un elemento de conformación y el **arte** como resultado final del proceso; la síntesis de la misma, está dada por la correlación de los cuatro elementos de la naturaleza: *tierra, agua, aire y fuego*; en una cuadrangular relación al mismo tiempo con los puntos cardinales estableciéndose como un elemento universal de desarrollo artístico cultural en todas las civilizaciones del mundo.



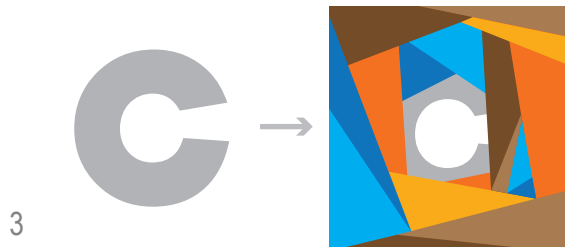
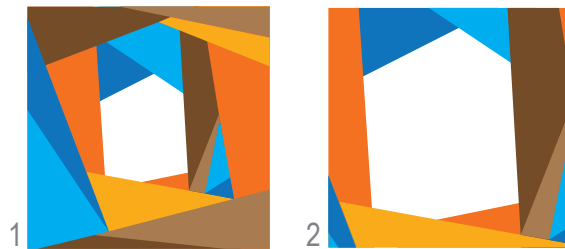


CONCEPTO DE LOGO

El proceso de creación del logo está conceptualizado a partir de elementos propios de la cerámica, en este caso específico “cristales hexagonales de arcilla” los cuales han sido simplificados a nivel gráfico dentro de la tendencia “Bajo Poli”*, dándole una visualización contemporánea a la imagen institucional que se presenta.



*Bajo Poli: Diseño geométrico con base a polígonos.



CONCEPTUALIZACIÓN DEL COLOR

Tierra: Marrón = arcilla

Agua: Celeste = agua de plasticidad en las arcillas

Aire: Blanco a gris = secado de piezas

Fuego: Amarillo naranja = cocción cerámica

SIMBOLOGÍA CONCEPTUAL

1. Cuadro:

- Elementos de la Naturaleza: involucrados en la cerámica: *tierra, agua, aire y fuego*
- Puntos Cardinales: la universalidad de la cerámica en el mundo: *norte, sur, este y oeste*
- Azulejo o loza cerámica

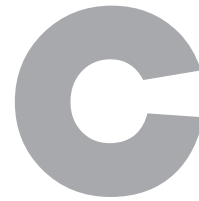
2. Forma Geométrica Concéntrica:

- Hexágono: simulación de la laminilla o cristal de arcilla

3. Letra C:

- Cerámica
- Cocción
- Centro: eje central de la práctica de torno alfarero y elemento cíclico de la producción cerámica

SÍMBOLO (ISOTIPO)



TIPOGRAFÍA (TEXTO)

OPCIÓN
CERÁMICA

TAG LINE (TEXTO DE IDENTIFICACIÓN INSTITUCIONAL)

Este se acompaña por el isotipo de la Escuela de Artes de la Universidad de El Salvador.

Escuela de artes  UES



ELEMENTOS DE LOGO

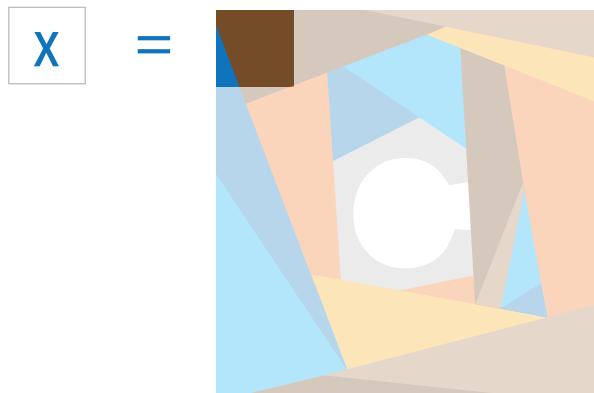
El logo (Imagotipo) está formado por 3 elementos los cuales conforman un todo.

- Símbolo (Isotipo)
- Tipografía (Texto)
- Tag Line (Texto de identificación institucional)



OPCIÓN
CERÁMICA

Escuela de artes  UES



CUADRÍCULA CONSTRUCTIVA

El Logotipo está compuesto por el nombre de la Opción Cerámica, la proporción de sus elementos tipográficos debe mantenerse tal como lo indica su construcción en la cuadrícula.

El área de limpieza de dicho logotipo al momento de aplicarse en materiales impresos deberá ser de:

“segmento de isotipo = x”
de margen entre otros objetos o logotipos.





OPCIÓN CERÁMICA

Escuela de  UES

COLORES PROCESO

 C=4 / M=37 / Y=100 / K=0

 C=4 / M=69 / Y=100 / K=0

 C=30 / M=50 / Y=75 / K=10



 C=40 / M=65 / Y=90 / K=35

 C=100 / M=0 / Y=0 / K=0

 C=85 / M=50 / Y=0 / K=0

 C=0 / M=0 / Y=0 / K=40

OPCIÓN
CERÁMICA
Escuela de  UES

 C=85 / M=50 / Y=0 / K=40

COLORES DE LOGO

Los colores institucionales son parte fundamental de la imagen que proyecta la Opción Cerámica.

Con ellos se reflejará una imagen coherente a nivel conceptual como ya se ha establecido, que permitirá una identificación inmediata.

Los colores del logotipo deberán respetarse según el detalle, ya que representan la imagen institucional, la cual no debe proyectarse de forma desordenada.



OPCIÓN CERÁMICA

Streetvertising / Light

ABCDEFGHIJKLMN
OPQRSTUVWXYZ
abcdefghijklmn
opqrstuvwxyz
1234567890



Arial / Regular

ABCDEFGHIJKLMN
OPQRSTUVWXYZ
abcdefghijklmn
opqrstuvwxyz
1234567890

TIPOGRAFÍA DE NOMBRE

La tipografía utilizada en el nombre de la Opción Cerámica es: **Streetvertising / Light** y no se debe sustituir por ninguna otra.



TIPOGRAFÍA NOMBRE DE ACOMPañAMIENTO

La tipografía utilizada en el "tag line" o nombre de la Escuela de Artes UES es: **Arial / Regular** y no se debe sustituir por ninguna otra.

FORMATO VERTICAL (USO HABITUAL)

FULL
COLOR



FULL COLOR
SOBRE RECUADRO BLANCO



MONOCROMÁTICO



VARIACIONES DE LOGO

El logo puede tener variaciones adicionales a la representación genérica o habitual del mismo, las cuales según sea necesario, estas pueden utilizarse en formatos poco cotidianos como el horizontal, monocromático y full color sobre recuadro blanco para casos de fondos fotográficos o de color.



FORMATO HORIZONTAL

FULL
COLOR



FULL COLOR
SOBRE RECUADRO
BLANCO



MONOCROMÁTICO



VARIACIONES DE LOGO

El logo puede tener variaciones adicionales a la representación genérica o habitual del mismo, las cuales según sea necesario, estas pueden utilizarse en formatos poco cotidianos como el horizontal, monocromático y full color sobre recuadro blanco para casos de fondos fotográficos o de color.



DEFORMACIÓN



GIRAR



CAMBIAR COLOR



PROHIBICIONES EN EL USO DE LOGO

La posición del logo no deberá variar su ángulo, colores o forma.

CAMBIAR TAMAÑO
DE ELEMENTOS



OPCIÓN
CERÁMICA

Escuela de
artes  UES

CAMBIAR UBICACIÓN
DE ELEMENTOS

OPCIÓN
CERÁMICA

Escuela de
artes  UES



OPCIÓN
CERÁMICA



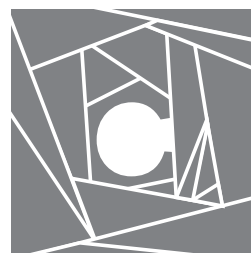
Escuela de
artes  UES



PROHIBICIONES EN EL USO DE LOGO

La posición del logo no deberá
variar su ángulo, colores o
forma.

ISOTIPO (SÍMBOLO)



EJEMPLOS

Todo lo que puedes imaginar es real

*Pablo Picasso

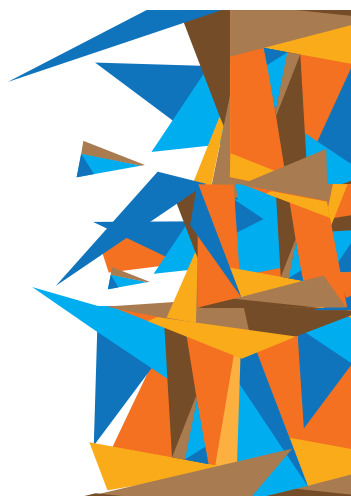
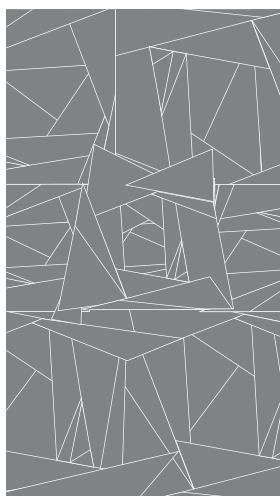


GRAFISMOS DE DISEÑO



El Isotipo (símbolo) puede utilizarse individualmente como elemento gráfico según convenga y con criterio de diseño, siempre respetando sus colores y formas.

PATRONES GRÁFICOS



EJEMPLOS



GRAFISMOS DE DISEÑO

Se cuenta con un patrón gráfico el cual puede ser utilizado según sea necesario para fondos y otros usos de diseño, respetando los colores institucionales de marca.



PEPELERÍA

PÁGINA MEMBRETADA

Los elementos que van en esta página carta son los siguientes:

- Logotipo
- Patrón gráfico
- Datos de contacto



USO CORPORATIVO INSTUTUCIONAL

La papelería refleja la imagen corporativa de la Opción Cerámica a nivel instutucional, en muchos casos será la primera impresión que las personas tengan de la misma.

La papelería constituirá un medio de comunicación de uso cotidiano, tanto interna como externamente, por ello se debe procurar una excelente presentación y un manejo unificado.

El material impreso y la papelería general a utilizar por la Unidad, constituirá uno de los instrumentos más importantes de comunicación con su público, por ello, la simplificación y unificación de los diseños corporativos permitirá hacer más sencilla y clara la comunicación.

PEPELERÍA

SOBRE MEMBRETADO

Los elementos que van en este sobre oficial son los siguientes:

- Logotipo
- Patrón gráfico
- Datos de contacto

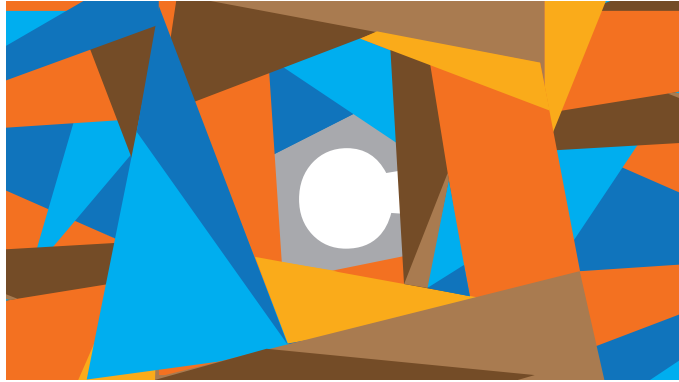


PEPELERÍA

TARJETA DE PRESENTACIÓN

Los elementos que van en esta tarjeta de presentación son los siguientes:

- Logotipo
- Cargo profesional
- Patrón gráfico
- Datos de contacto



TIRO



RETIRO





MERCHADISING

El merchadising y promoción es muy importante para la proyección de cualquier marca corporativa o institucional, es por ello que se muestran algunos ejemplos del manejo de la marca en productos de promoción, teniendo siempre en cuenta los parámetros de un diseño limpio y simple, bajo los conceptos del planteamiento de marca antes estipulados.





RECOMENDACIONES



Se recomienda seguir con exactitud cada detalle que se explica en esta guía de uso de marca. Cualquier cambio o modificación deberá consultarse a la persona encargada del manejo gráfico para su aprobación.



OPCIÓN
CERÁMICA

Escuela de artes  UES



Ciudad Universitaria, 25 de mayo de 2016

