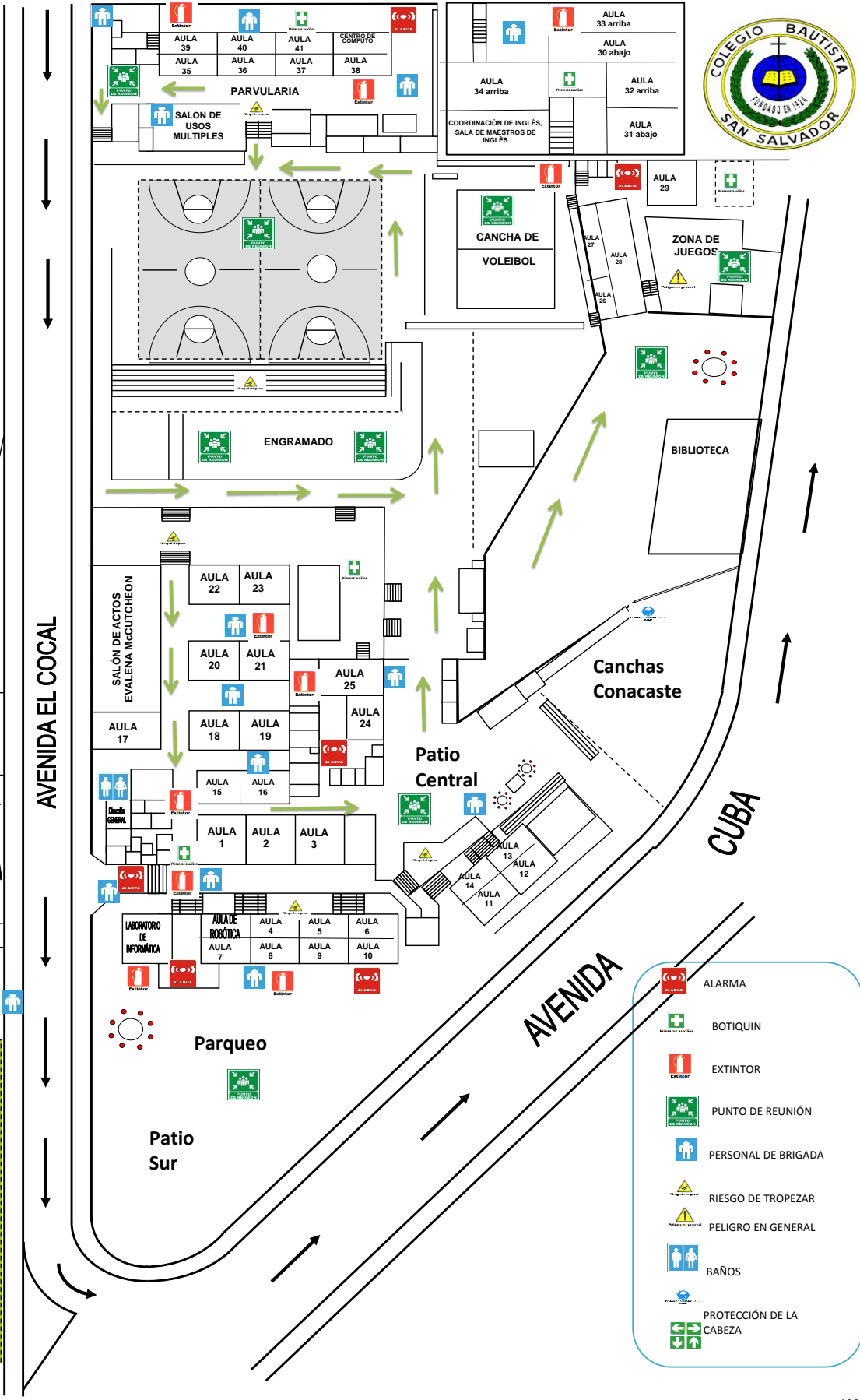


A continuación se muestra las distribuciones de la señalización en El Colegio Bautista



- ALARMA
- BOTIQUIN
- EXTINTOR
- PUNTO DE REUNIÓN
- PERSONAL DE BRIGADA
- RIESGO DE TROPEZAR
- PELIGRO EN GENERAL
- BAÑOS
- PROTECCIÓN DE LA CABEZA