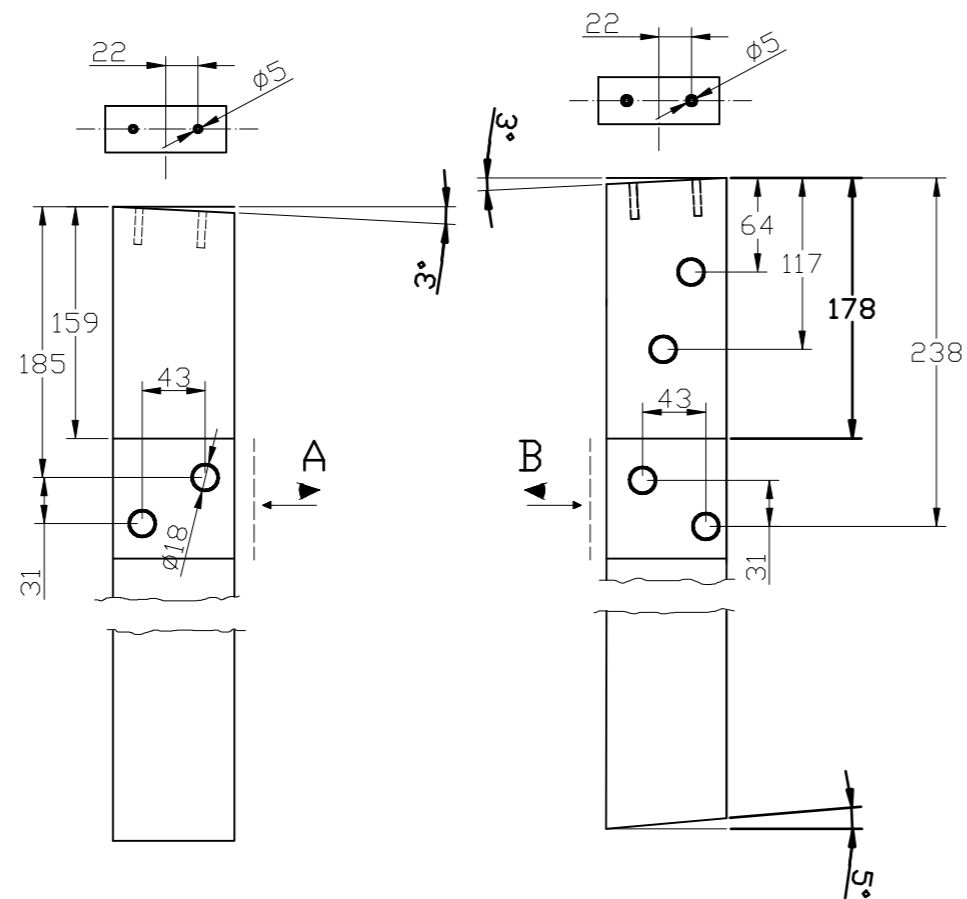
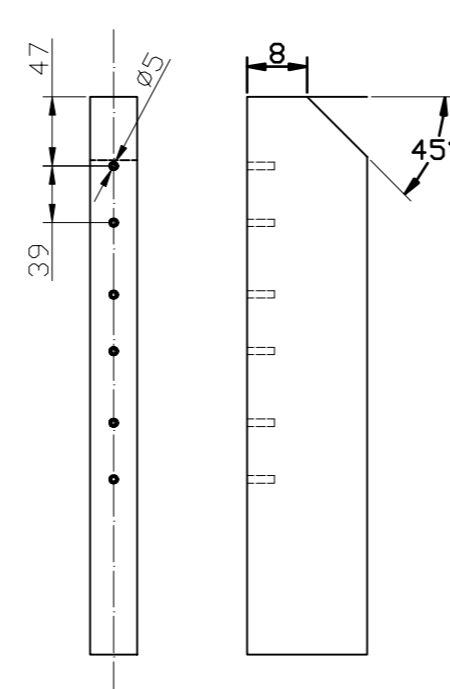


Patas delanteras
Largo=560
Perfil=3 ¼ X 1 ½ in

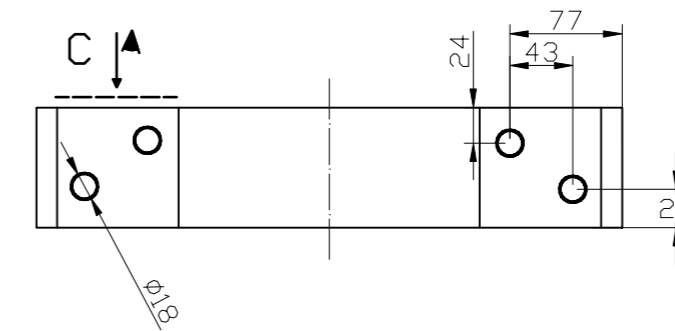


Patas traseras
Largo 545
Perfil=3 ¼ X 1 ¼ in

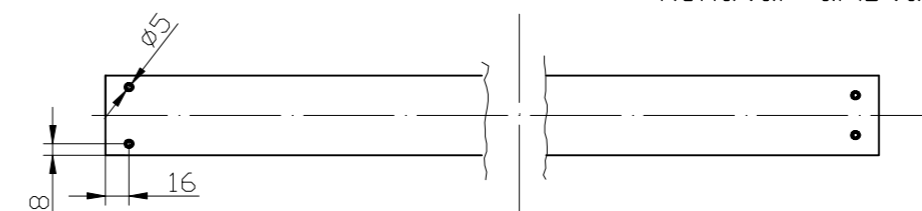
Patas traseras
Largo 381
Perfil=3 ¼ X 1 ½ in



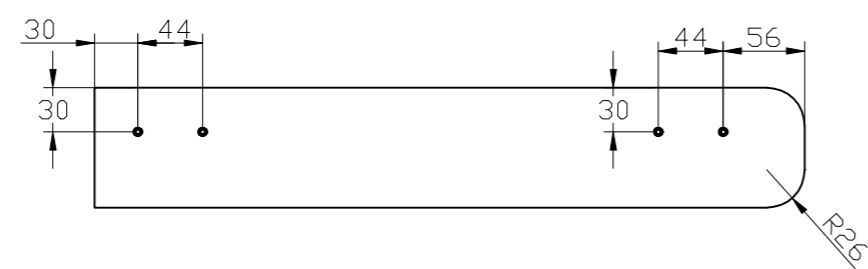
Patas traseras
Largo=400
Perfil=3 ¼ X 1 ½ in



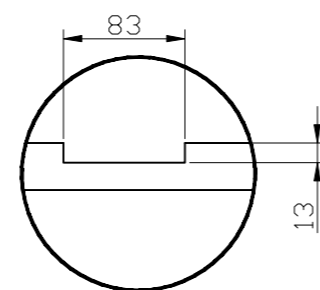
Soportes Largo=1000
Perfil=3 ¼ X 1 in
Rematar aristas



Apoyo de manos
Largo=485
Perfil=3 ¼ X ¾ in



Vista A, B y C

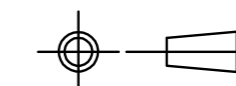


No	Denominacion y Observaciones	Cant.	Material/norma	Volumen in.	Peso kg
8	Pasadores de plastico 3/4 x 2 1/2	12	DIN-9		
7	Tomillos de madera 3/4 x 1 1/2	40	DIN-9		
6	Apoyo de soportes	2	Plastico HDPE	129.17	
5	Apoyo de manos	2	Plastico HDPE	61.46	
4	Base de soportes	2	Plastico HDPE	163.05	
3	Patas traseras	2	Plastico HDPE	205.36	
2	Patas delanteras	2	Plastico HDPE	212.29	
1	Soportes	8	Plastico HDPE	974.88	

Dibujado	Fecha	07/07/14	UNIVERSIDAD DE EL SALVADOR FACULTAD DE INGENIERIA Y ARQUITECTURA ESCUELA DE INGENIERIA INDUSTRIAL TRABAJO DE GRADO
Comprobado			
Is norma	ICATI	1018 1019	

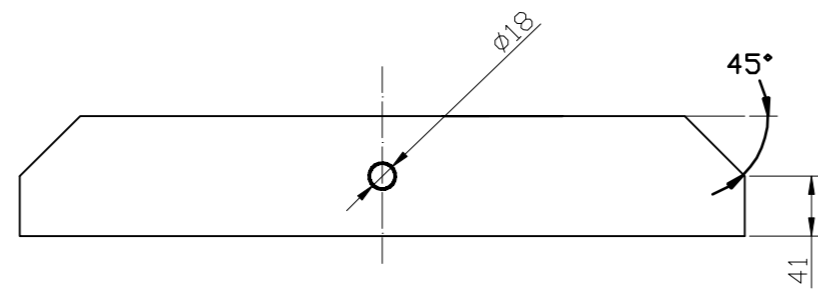
ESCALA
1:5

BANCA PARA EXTERIORES

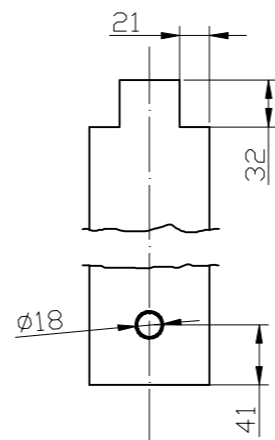


Sustituye a:
Sustituido por:

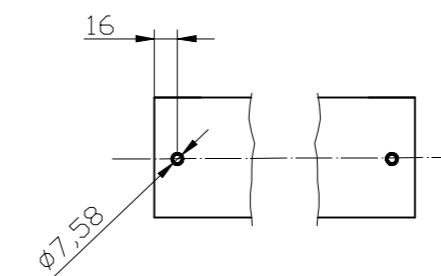
Estabilizador de patas
Largo 495
Perfil=3 ¼ X 1 ½ in



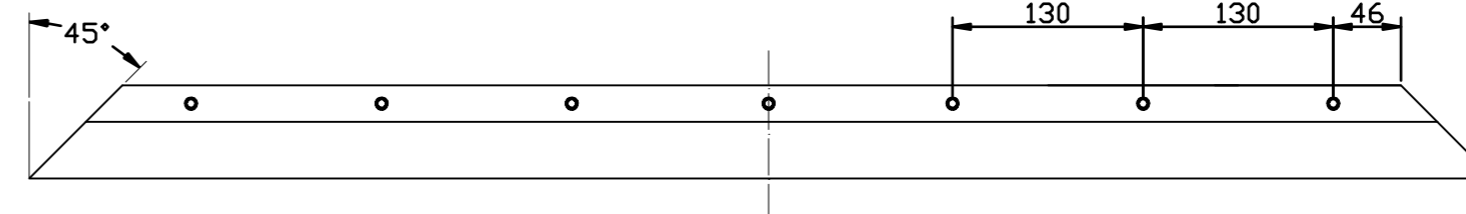
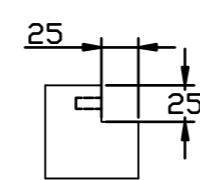
Patas
Largo 685
Perfil=3 ¼ X 1 ½ in



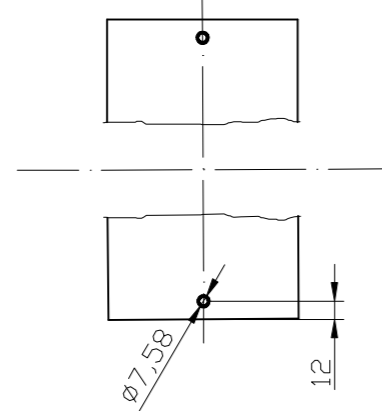
Soporte de patas
Largo 490
Perfil=3 ¼ X 1 ½ in



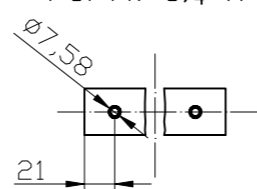
Marco
Largo 1000
Perfil=5 ¼ X 1 in mitad



Superficie
Largo 923
Perfil=5 ¼ X 1 in



soporte de superficie
Largo 531
Perfil=5 ¼ X 1 in

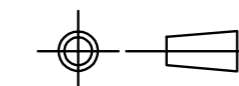


No	Denominacion y Observaciones	Cant.	Material/norma	Volumen in.	Peso kg
8	Tomillos de madera ½x1¾	12	DIN-9		
7	Tomillos de madera ¾x1½	40	DIN-9		
6	Soporte de superficie	2	Plastico HDPE	255.05	
5	Marco	4	Plastico HDPE	486.21	
4	Superficie	7	Plastico HDPE	785.00	
3	Soporte de patas	2	Plastico HDPE	191.86	
2	patas	2	Plastico HDPE	257.50	
1	Estabilizador de patas	2	Plastico HDPE	19.84	

Fecha	07/07/14	UNIVERSIDAD DE EL SALVADOR FACULTAD DE INGENIERIA Y ARQUITECTURA ESCUELA DE INGENIERIA INDUSTRIAL TRABAJO DE GRADO		
Dibujado				
Comprobado				
Is norma	ICATI 1018 1019			

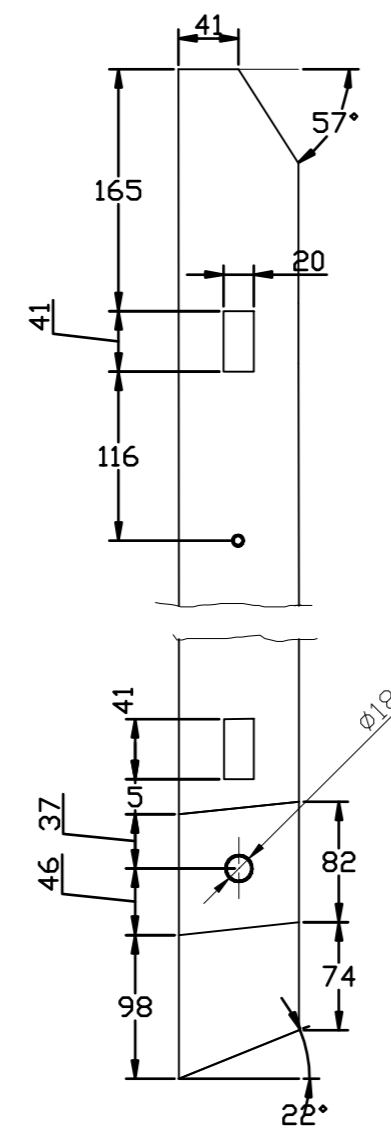
ESCALA

MESA PARA EXTERIOR

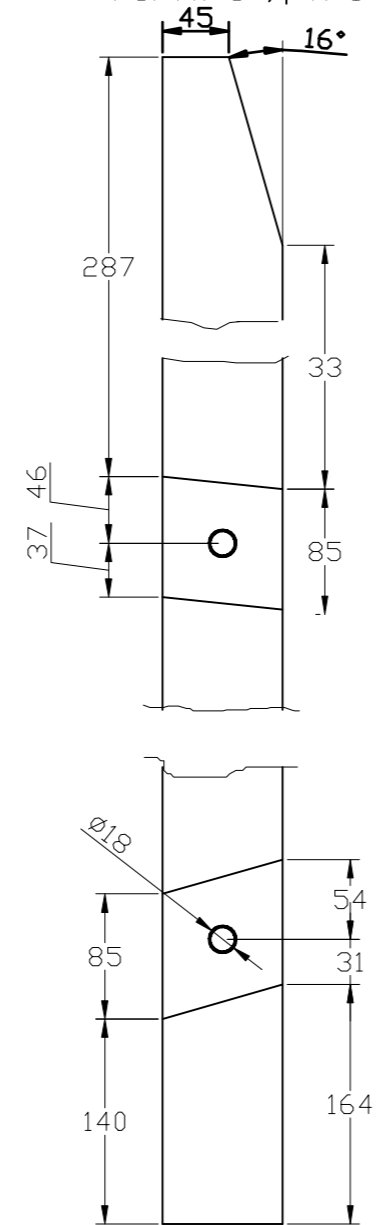


Sustituye a:
Sustituido por:

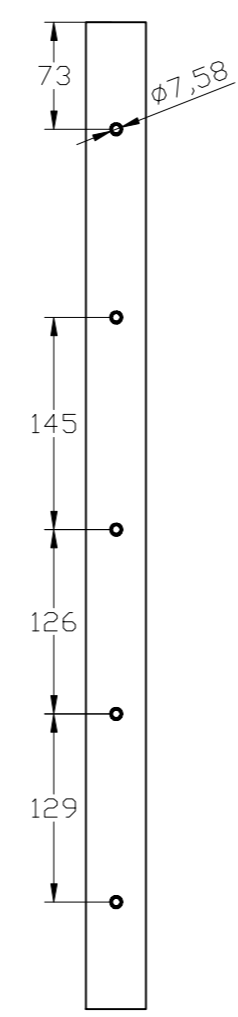
Patas traseras
Largo 790
Perfil=3 ¼ X 1 ½ in



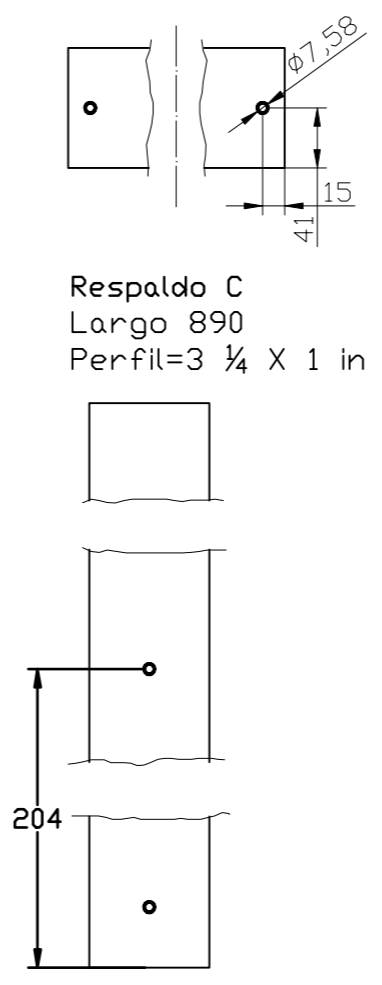
Base de soporte inferior
Largo 990
Perfil=3 ¼ X 1 ½ in



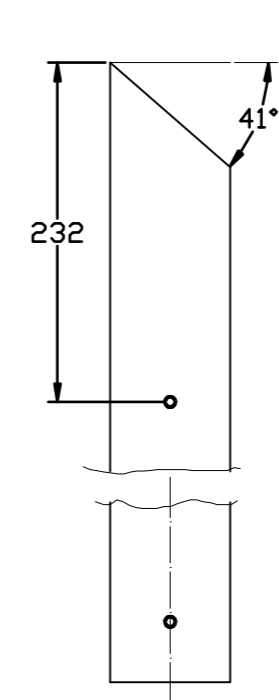
Soporte de respaldo
Largo 674
Perfil=3 ¼ X 1 in



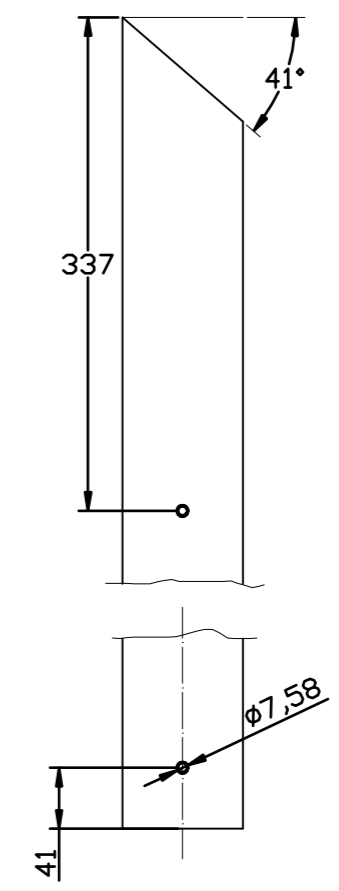
Soportes
Largo 610
Perfil=3 ¼ X 1 in



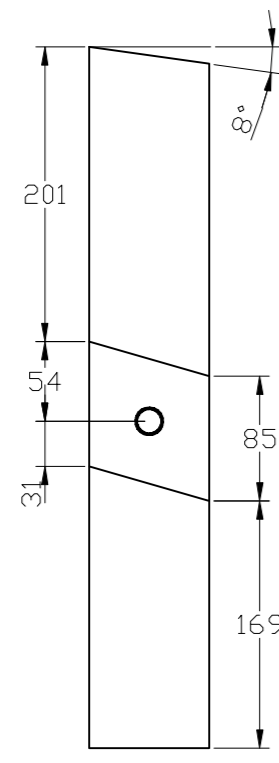
Respaldo A
Largo 740
Perfil=3 ¼ X 1 in



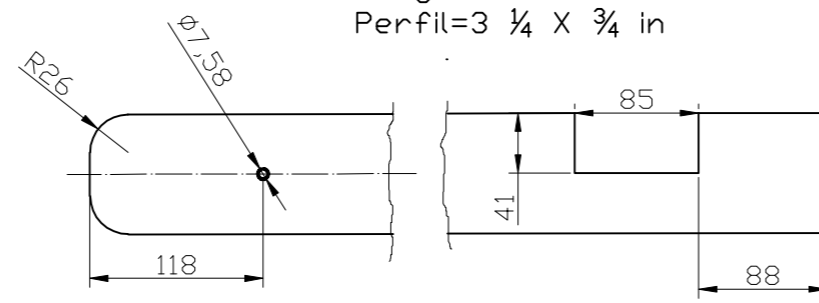
Respaldo B
Largo 845
Perfil=3 ¼ X 1 in



Patas delanteras
Largo 479
Perfil=3 ¼ X 1 ½ in



Apolo de mano
Largo 760
Perfil=3 ¼ X ¾ in



No	Denominacion y Observaciones	Cant.	Material/norma	Volumen in.	Peso kg
8	Pasadores de plastico ¾ x 2 ½	12	DIN-9		
7	Tomillos de madera ¾ x 1 ½	40	DIN-9		
6	Apoyo de soportes	2	Plastico HDPE	129.17	
5	Apolo de manos	2	Plastico HDPE	61.46	
4	Base de soportes	2	Plastico HDPE	163.05	
3	Patas traseras	2	Plastico HDPE	205.36	
2	Patas delanteras	2	Plastico HDPE	212.29	
1	Soportes	8	Plastico HDPE	974.88	

Dibujado	Fecha	07/07/14	UNIVERSIDAD DE EL SALVADOR FACULTAD DE INGENIERIA Y ARQUITECTURA ESCUELA DE INGENIERIA INDUSTRIAL TRABAJO DE GRADO
Comprobado			
Is norma	ICATI	1018 1019	

ESCALA 1:5

BANCA PARA EXTERIORES

Sustituye a:
Sustituido por: